

平成28年度

求職者訓練 介護福祉士養成科

京都福祉専門学校で **介護福祉士** を目指しましょう!

『介護一筋』の京都福祉ならマジメに学べる! ~京都唯一の介護福祉科単科専門学校~



二年間の
受講料無料

及び雇用保険等による手当 (該当者のみ)
テキスト代、傷害保険等 自己負担あり

福祉分野の専門学校では京都府唯一の職業実践専門課程認定学科 **京都福祉専門学校**で

求職中の皆さん

「資格を取得して就職」するチャンスです!

説明会開催!

両日とも
am10:00~12:30

2/7(日)

2/21(日)

参加申し込みは
電話・メール・HPで



場所: 京都福祉専門学校

求職者訓練のご案内

介護福祉士養成科 京都福祉専門学校コース
平成28年4月入学生募集中

募集定員
17名

【受験資格】

受講対象者は、公共職業安定所に求職申し込みをされている方で、高等学校卒業以上（同等の資格を含む）の者であって、以下のいずれかの条件にあてはまる方。
ただし平成28年3月に高等学校及び大学等を卒業する方は除きます。

- ①受講開始日において雇用保険受給資格者で、公共職業安定所長の受講指示を受けた方。
- ②上記以外の求職者で、公共職業安定所長の受講指示、受講推薦又は支援指示を受けた方。

一定の条件を満たす方は…



訓練期間中、雇用保険等による手当などの援護措置があります。

※詳しくは、公共職業安定所にお問い合わせください。

Point
1

職業実践専門課程認定学科 だから実践的に学べる！

本校介護福祉科は、2014年春に、文部科学大臣より職業実践専門課程に認定されました。これは、京都の福祉分野専門学校では本校のみ！「職業に必要な実践的な能力」を育成することを目的として、福祉施設などと連携して授業科目や教育課程を編成し、連携先の施設での実習等で、実践的に学べる学校であることが認められたのです！

Point
2

京都唯一の介護福祉科単科校 だから充実した設備で学べる！

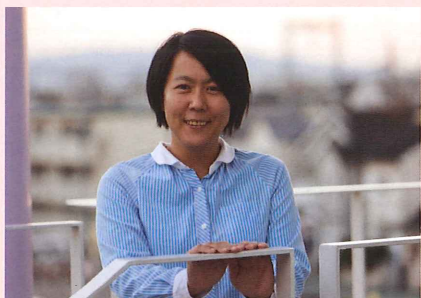
単科校にしかできない最高の実習施設を備えています。充実した学びの環境で、経験豊富な教員がリアルな授業を行い、介護の現場で活躍できる介護福祉士を目指せます。



経管栄養シミュレーターも完備

student's voice

京都福祉専門学校だからできること。



植田千尋さん (2015年4月 求職者訓練生として入学)

オープンキャンパスに参加した際、先生と学生との距離が近く、アットホームな雰囲気を感じたので、「この学校で訓練生として学びたい」と思い、入学を決意しました。入学する前は、介護と言えば「身体介護をする仕事」というイメージを抱いていましたが、実際に専門的な授業を受けると、介護とは利用者の方の気持ち・心の声をくみ取り、その思いに配慮をする事も大切である事を学びました。社会人経験後、久しぶりの学生生活ですが、同じ訓練生の方や社会人入学の方、高卒生の方と共に、充実の日々を送っています。



文部科学大臣認定
京都唯一の福祉分野・職業実践専門課程
京都福祉専門学校

〒611-0042 京都府宇治市小倉町春日森25番地

詳細等お問い合わせはお気軽にお電話で

Tel.(0774)21-7088

Fax.(0774)21-7078

E-mail kyoto-fukushi@mkg.ac.jp

<http://kyoto-fukushi.mkg.ac.jp>



Check!!

イベント情報やスクールライフ配信中!

